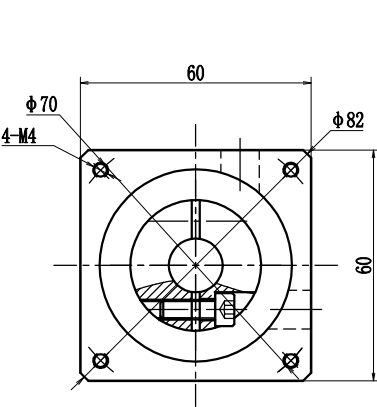
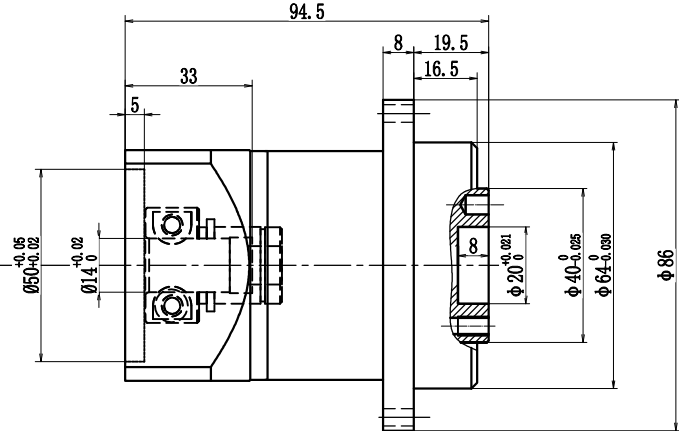
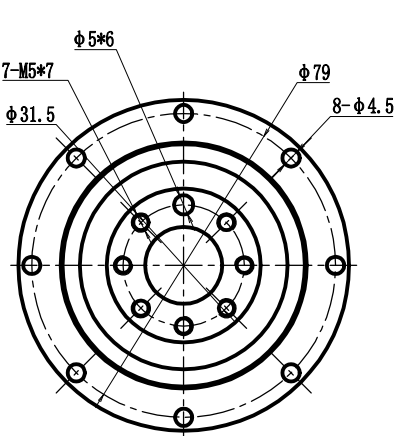


输入端



输出端



借(通)用件登记

插图

描校

旧底图总号

底图总号

签字

日期

速比	1:3-1:10	正常使用寿命	20000 h
额定扭矩	18.5-37Nm	传递效率	97%
最大扭矩	36-74Nm	噪音	≤68dB
额定输入转数	4000r/min	环境温度	-20℃~+90℃
最大输入转数	8000r/min	惯量	0.065-0.18kgCM ²
回程间隙	6-8arcmin	防护等级	IP65

					PLH60-L1						
										行星齿轮减速机	
标记	处数	更改文件号	签字	日期							
设计			标准化		图样标记	数量	重量	比例			
校核			审定		S	A	B				
审核											
工艺			日期		共 页		第 页				